

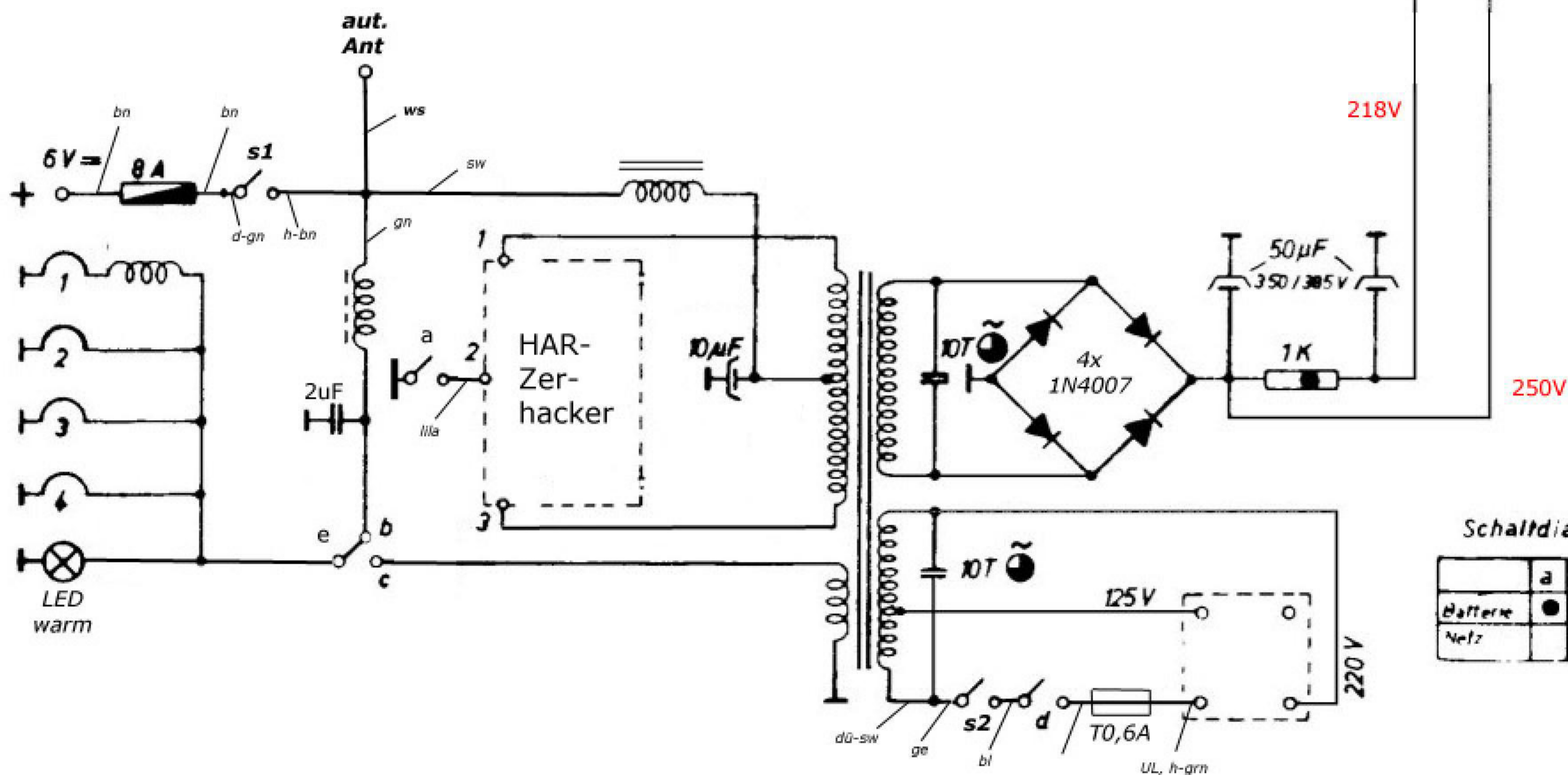
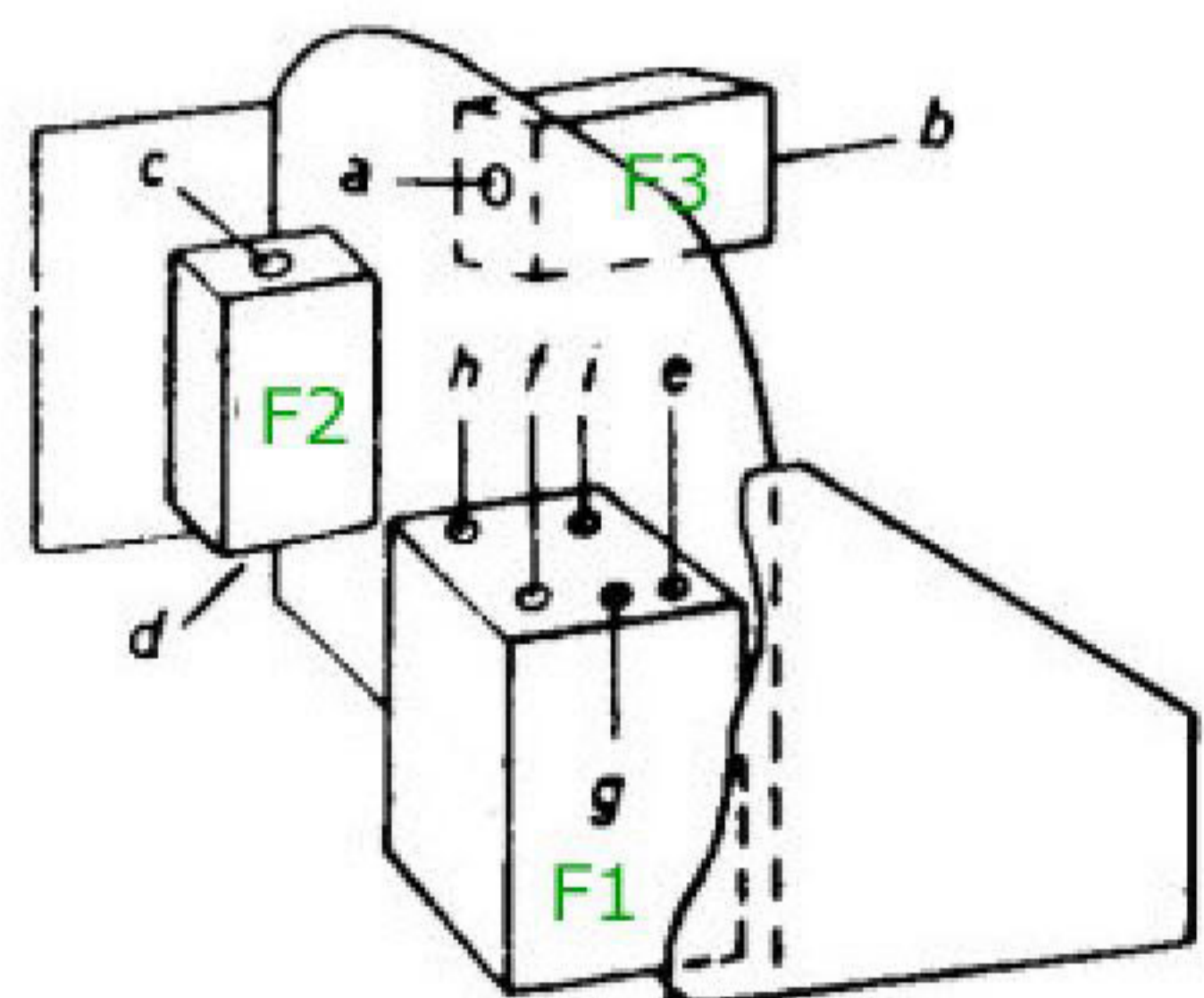
Abgleichanweisung

Bereich	Abgleichfrequenz	Zeigerstellung	Abgleichelemente
ZF	473	510	a b c d
			Oscillator Vorkreis
M	550 KHz		e h
	1500 KHz		f i
K1	5,9 MHz	Hechtsanzschlag	g
K2	Durch K1 mit abgeglt. Kondensator lundig eingedreht		

Bereichs-Schalter - Diagramm

Bereich	1	2	3	4	5	6	7
M			●				
K1	●						
K2							●

Fest auf MW

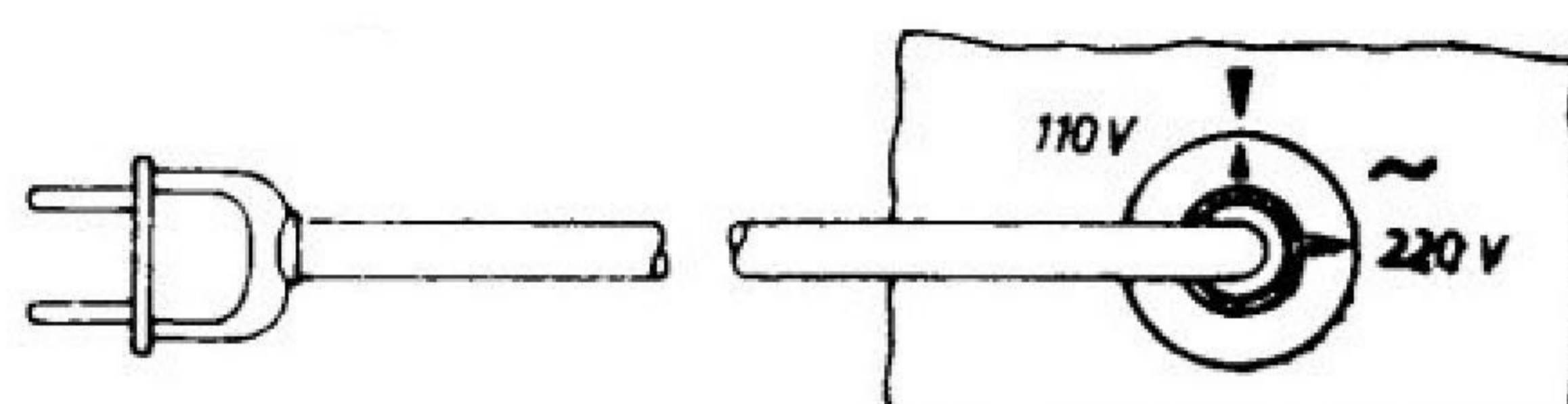


Schalt diagramm

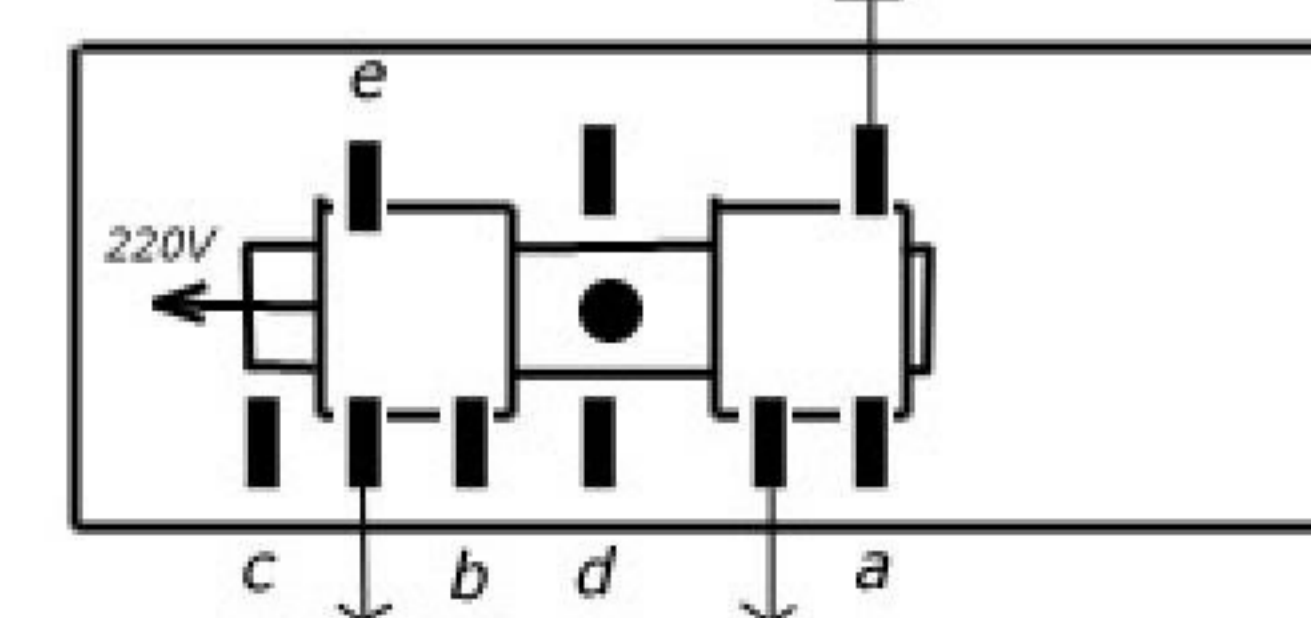
	a	b	c	d
Batterie	●	●		
Netz			●	●

Restaurierung:

Historische-Autoradios.de
11/2023



Spannungsumschalter:



- 0,25 Watt Belastbarkeit
- 0,5 " " " " " "
- 1 " " " " " "
- 1,5 " " " " " "
- 125 Volt Betriebsspannung
- 250 " " " " " "
- 500 " " " " " "