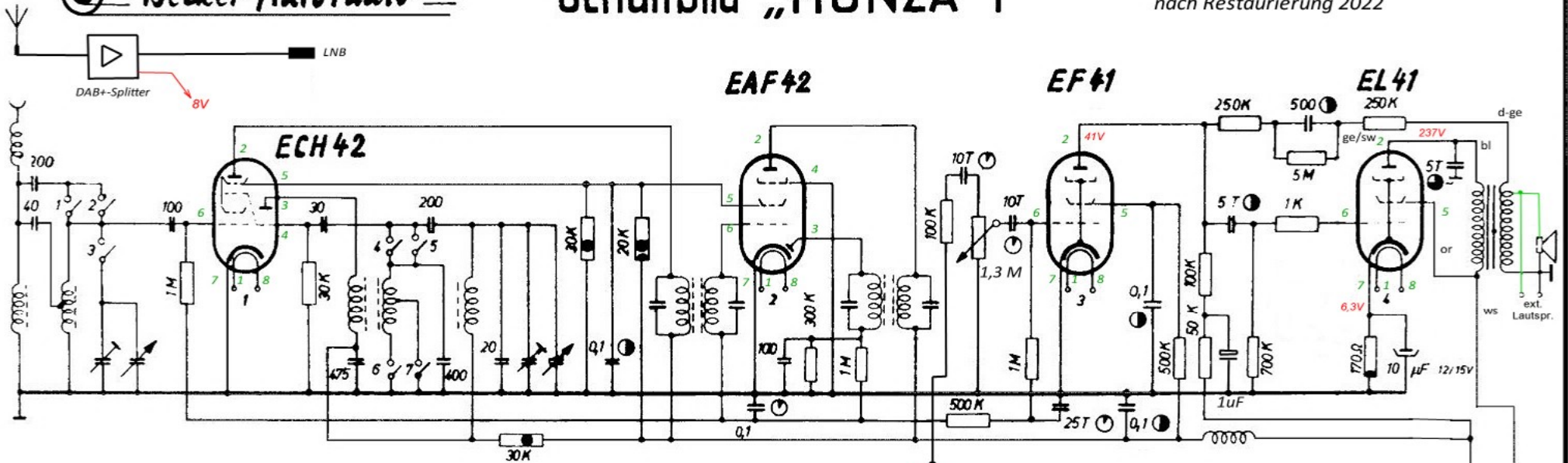


# Becker-Autoradio

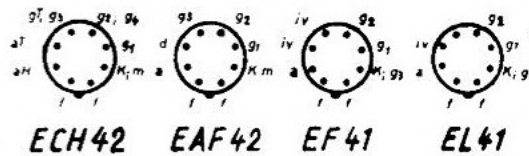
## Schaltbild „MONZA 1“

Gültig für Gerät Nr. 35101  
nach Restaurierung 2022



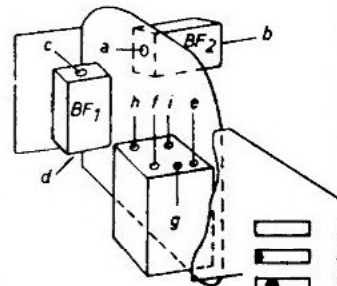
Bereichs-Schalter - Diagramm

Bereich	1	2	3	4	5	6	7
M							
K <sub>1</sub>							
K <sub>2</sub>							

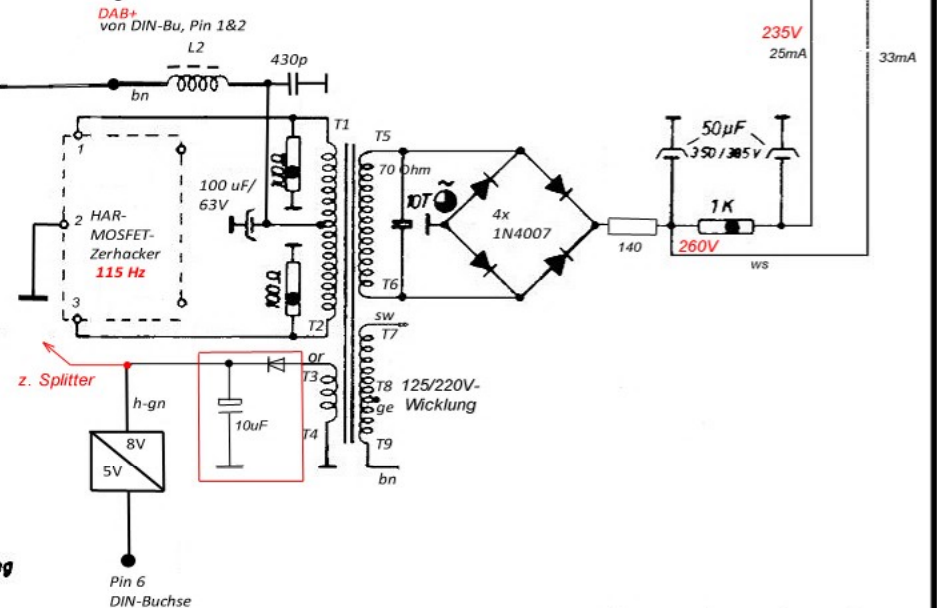


Abgleichanweisung

Bereich	Abgleichfrequenz	Zeigerstellung	Abgleichelemente
ZF	473	510	a b c d
			Oszillator Vorkreis
M	550 KHz		e h
	1500 KHz		f i
K <sub>1</sub>	5,9 MHz	Hechtsanschlag	g
K <sub>2</sub>	Durch F <sub>1</sub> mit abgleich Kondensator bundig eingedrückt		



- 0,25 Watt Belastbarkeit
- 0,5 " "
- 1 " "
- 1,5 " "
- 125 Volt Betriebsspannung
- 250 " "
- 500 " "
- 750 " "



Die Bereiche M, K<sub>1</sub>, K<sub>2</sub> wurden deaktiviert.  
Statt dessen kann an das Gerät ein DAB+  
Empfänger angeschlossen werden.